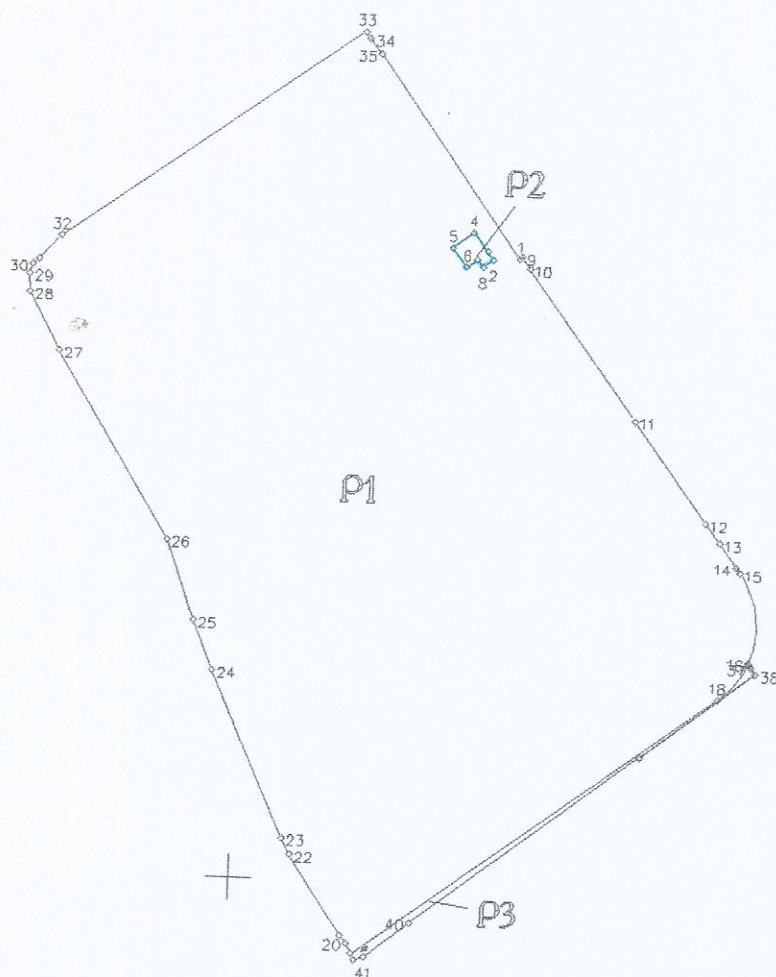


**ПЛАН**  
**земельного участка**  
**ОАО "ТРАНСТУРСЕРВИС"**  
 Адрес участка: ул.Елецкая, вл.26  
 Кадастровый № 770511008 033  
 Масштаб 1:2000

Приложение 2 к Договору  
 № М-05- 082734  
 от "30" августа 2004 г



КАТАЛОГ КООРДИНАТ МЕЖЕВЫХ ЗНАКОВ p3

N ТОЧЕК	РУМБЫ ГРАД МИН	ГОРИЗОНТАЛЬ- НОЕ ПРОЛОЖЕ- НИЕ (М)	РАДИУС КРИВОЙ (М)
18-17	СВ 38 2.0	12.655	24.001
17-16	СВ 23 57.7	0.010	
16-36	ЮВ 36 40.8	0.362	
36-37	ЮВ 31 3.2	1.097	
37-38	ЮВ 39 33.6	2.007	
38-39	ЮЗ 52 14.6	37.764	
39-40	ЮЗ 52 20.1	74.902	
40-41	ЮЗ 51 29.2	15.205	
41-42	ЮЗ 68 27.4	2.437	
42-19	СЗ 27 9.7	1.976	
19-18	СВ 53 18.8	117.662	

ПЛОЩАДЬ УЧАСТКА : 180.8 КВ.М.  
 ОБЩАЯ ПЛОЩАДЬ УЧАСТКА : 24986.7 КВ.М.  
 P2-ПОСТОРОННЕЕ ЗЕМЛЕПОЛЬЗОВАНИЕ

КАТАЛОГ КООРДИНАТ МЕЖЕВЫХ ЗНАКОВ p1

N ТОЧЕК	РУМБЫ ГРАД МИН	ГОРИЗОНТАЛЬ- НОЕ ПРОЛОЖЕ- НИЕ (М)	РАДИУС КРИВОЙ (М)
1-2	ЮЗ 85 50.0	6.882	418.001
2-3	СЗ 37 40.3	2.561	
3-4	СЗ 37 41.2	6.350	
4-5	ЮЗ 52 11.3	6.849	
5-6	ЮВ 37 41.5	6.354	
6-7	СВ 52 9.2	3.464	
7-8	ЮВ 36 56.9	2.509	
8-2	СВ 53 1.8	3.417	
2-1	СВ 85 50.0	6.882	
1-9	СВ 53 55.0	0.744	
9-10	ЮВ 36 25.9	3.839	24.000
10-11	ЮВ 36 41.2	48.680	
11-12	ЮВ 36 41.2	32.860	
12-13	ЮВ 36 41.3	6.442	
13-14	ЮВ 36 41.4	7.741	
14-15	ЮВ 36 41.3	1.707	
15-16	ЮВ 6 59.3	23.789	
16-17	ЮЗ 23 57.7	0.010	
17-18	ЮЗ 38 2.0	12.655	
18-19	ЮЗ 53 18.8	117.662	24.001
19-20	СЗ 27 10.4	3.079	
20-21	СЗ 43 46.0	2.530	

КАТАЛОГ КООРДИНАТ МЕЖЕВЫХ ЗНАКОВ p1 (продолжение)

N ТОЧЕК	РУМБЫ ГРАД МИН	ГОРИЗОНТАЛЬ- НОЕ ПРОЛОЖЕ- НИЕ (М)	РАДИУС КРИВОЙ (М)
21-22	СЗ 33 48.1	25.009	
22-23	СЗ 27 52.2	5.025	
23-24	СЗ 24 27.9	47.862	
24-25	СЗ 22 59.1	14.082	
25-26	СЗ 19 55.9	22.444	
26-27	СЗ 31 47.1	57.257	
27-28	СЗ 28 2.3	17.345	
28-29	СЗ 2 52.8	4.835	
29-30	СВ 19 59.9	2.515	
30-31	СВ 47 47.9	2.419	
31-32	СВ 40 28.3	8.303	96.660
32-33	СВ 54 19.9	96.660	
33-34	ЮВ 36 11.3	2.188	
34-35	ЮВ 37 7.4	5.005	
35-1	ЮВ 36 4.8	64.921	

ПЛОЩАДЬ УЧАСТКА : 24806.4 КВ.М.  
 КАТАЛОГ КООРДИНАТ МЕЖЕВЫХ ЗНАКОВ p2

N ТОЧЕК	РУМБЫ ГРАД МИН	ГОРИЗОНТАЛЬ- НОЕ ПРОЛОЖЕ- НИЕ (М)	РАДИУС КРИВОЙ (М)
4-3	ЮВ 37 41.2	6.350	
3-2	ЮВ 37 40.3	2.561	
2-8	ЮЗ 53 1.8	3.417	
8-7	СЗ 36 56.9	2.509	
7-6	ЮЗ 52 9.2	3.464	
6-5	СЗ 37 41.5	6.354	
5-4	СВ 52 11.3	6.849	

ПЛОЩАДЬ УЧАСТКА : 52.1 КВ.М.

Начальник ТОРЗ ЮАО  
 м.п.

А.А. Ефимов

